



Saale-  
Holzland-  
Kreis

Freistaat  
Thüringen



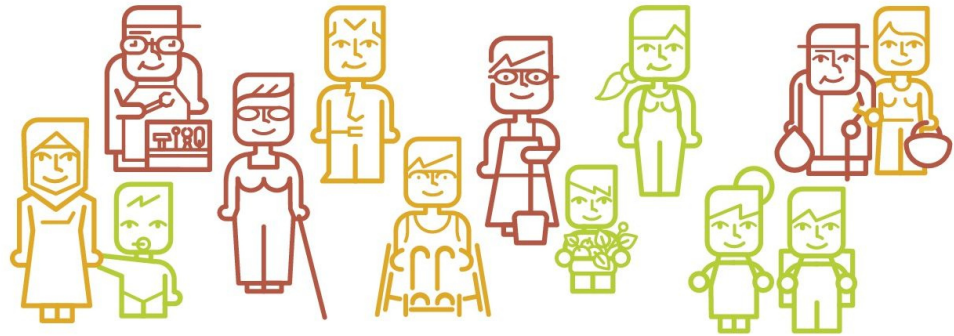
Ministerium  
für Soziales, Gesundheit,  
Arbeit und Familie

LANDESPROGRAMM  
SOLIDARISCHES  
ZUSAMMENLEBEN  
LSZ

Gefördert durch den Freistaat Thüringen aus Mitteln des  
Landesprogramms Solidarisches Zusammenleben der Generationen.

## Generationenbefragung im Saale-Holzland-Kreis 2025

**Wir alle  
sind Familie.**



**Ihre Meinung ist gefragt!**

Die Befragung des Landratsamtes richtet sich an **Menschen aller Altersgruppen im Saale-Holzland-Kreis**. Ziel ist es herauszufinden, welche Angebote und Unterstützung Sie in den verschiedensten Bereichen im Landkreis benötigen.

Die Befragung findet **online** und **anonym** statt und kann unter folgendem Link oder QR-Code aufgerufen werden:



<https://www.soscisurvey.de/generationenbefragungshk/>

Sie können bequem mit dem PC, Tablet oder Smartphone teilnehmen.  
Die Befragung läuft **vom 29.03. bis 30.06.2025**. Vielen Dank für Ihre Unterstützung!